

会員の皆様に、イベントや講座、お知らせをぎゅっと詰めてお届けします  
 自分たちに必要なものは、自分たちで！さまざまな活動を一緒に創っていきましょう

# 亀吉鵠楽舞NEWS 2021年1月号

## 冬休み こども料理 ボランティア 体験

1日4名  
限定



**対象** 4歳以上のお子様  
 保護者のかたの付き添いは1名様まで  
 (参加者としてカウントされます)

**注意事項** ※密を防ぐため、参加者の方々以外は  
 会場に入ることができません。

※当日までの一週間毎日の検温、当日の検温・手洗い・  
 消毒をお願いしております。詳しくは予約時にご案内します。

※写真は2019年時のものです

### MAMMA MIAで ピザを作ろう

パン遊房亀吉の生地を使い、珪藻土の  
 ピザ窯で焼き上げる本格ピザを  
 MAMMA MIAの仲間たちと一緒に作ります！

<b>開催日</b>	12/23(月)~29(火)※土日除く 1/5(火)~8(金)
<b>時間</b>	10:00~13:00ごろ
<b>会場</b>	MAMMA MIA
<b>参加費</b>	無料
<b>持ち物</b>	マスク・エプロン・検温表 ※手袋や帽子はこちらで用意します

**要予約**

自分で作った  
ピザを食べて  
終了・解散します

詳細・お申込みは  
QRコードから▶

または、  
「こくちーず 亀吉鵠楽舞」  
で 🔍 検索

### かめキッチンで 家庭料理を作ろう

「かめキッチン」ではたらくデイサービスの  
 の利用者さんたちと一緒に、優しい味で  
 どこかなつかしい家庭料理を作ります！

<b>開催日</b>	12/23(月)~29(火)※土日除く 1/5(火)~8(金)
<b>時間</b>	9:30~12:30ごろ
<b>会場</b>	亀吉本店内 かめキッチン
<b>参加費</b>	無料
<b>持ち物</b>	マスク・エプロン・検温表 ※手袋や帽子はこちらで用意します

**要予約**

自分で作った  
料理を食べて  
終了・解散します

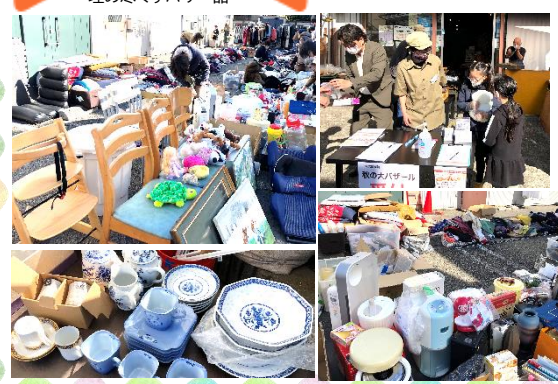
詳細・お申込みは  
QRコードから▶

または、  
「こくちーず 亀吉鵠楽舞」  
で 🔍 検索

ご不明点はメールでお問合せください ▶ info.club@kamekichiclub.tanemaki.fun

## イベント レポート

11/28(土)、亀吉本店前で「秋の大バザール」を開催しました！  
 気持ちのよい晴天で暖かく、100名様を超える方々がご来場くださ  
 いました。コロナ対策として受付をして頂き、手指の消毒と手袋の着用を  
 お願いするかたちとなりました。皆様ご協力いただき、ありがとうございました。  
 皆様がお持ちくださったバザー品は展示が  
 追いつかないほどの数で、見応えがあったのではない  
 かと思います。焼きそばや焼き鳥、パン、野菜の販売も  
 あり！初めてのバザール開  
 催でしたが大盛況となりました。  
 おうちで不要になったものが、  
 地域でそれを必要としている・  
 欲しい人の手に渡っていくとい  
 うサイクルが生まれました。バ  
 ザー品をお持ちくださった皆様



ありがとうございました。  
 地域のリサイクル、今後も  
 開催していきたいと思いま  
 す。収益は亀吉鵠楽舞・子ども会  
 の活動費や海外支援、障害者支援  
 に充てさせていただきます。

焼きそばと焼き鳥の香ばしい匂い

流木などのアート作品も

ご来場  
ありがとうございました！

# 1月クラス・講座のお知らせ

1月もすべてのクラス・講座はお休みです

新型コロナウイルス感染の終息が見えない状況を鑑み、重症化しやすい高齢者や障害をお持ちの方が利用している福祉事業施設でもある本会場への一般の方々の立ち入りは、感染拡大防止の観点から、引き続きご遠慮いただくことになりました。再開時期は、未定です。今後の情勢をみながら、紙面・ホームページ等で皆さまにお知らせいたします。

亀吉鵠楽舞のホームページはこちら ▶



<https://kamekichiclub.tanemaki.fun/>

バザー品の  
ご寄付を  
お願いします



衣類、食器、かばん、文房具、本、事務用品、文房具、雑貨、小型電化製品、ハンドクラフト、子ども用品・衣類、おもちゃ、アクセサリ...



家では不要になったけれど、まだまだ使えるもの...  
無料リサイクルやバザー用に ご寄付いただけませんか？

亀吉鵠楽舞 事務局まで  
直接、お持ち込みください

亀吉本店内  
月～土  
9:00～15:00



※下記のものをご遠慮ください

- ・下着類
- ・5年以上古い家電
- ・家電リサイクル対象のもの
- ・危険物、処理困難物

...ご心配な場合は、事前にメールでご相談ください  
[info.club@kamekichiclub.tanemaki.fun](mailto:info.club@kamekichiclub.tanemaki.fun)



サバーイ シークラブ

SABAHI  
SEA CLUB



## 子どもたちが浜辺や海で遊び・学ぶ場を開設しました！

“サバーイ”はタイ語で元気、快適、心地よいという意味です。子どもたちにとって、海や浜辺、そしてこのクラブが心地よく、元気に活動できる場になることを願っています

- 浜辺で身体を動かそう
- 海の風を感じながら自然とふれ合おう
- 海でのさまざまな活動を通じて、体力づくり&仲間づくり
- やれることからチャレンジ！



開催日: 1月23日(土)

要予約

時間: 10:00～13:00

対象: お子様と保護者のかた  
※お子様のみお預かりはできません  
障害を持つお子様もご参加いただけます

参加費: 1人¥1,000 (ランチ付き)

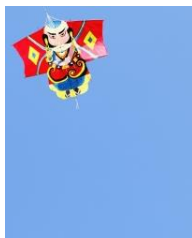
新規開講にともない、お試し料金となります！

当日の流れ: (現時点での予定です。状況や天候等により少し変わる可能性があります)

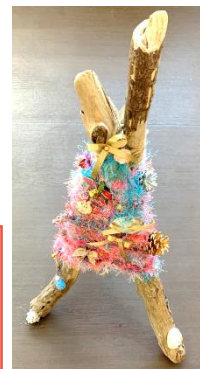
- 10:00 鶴沼海岸サーフビレッジ銅像前集合
- 11:30頃まで海で活動
- 12:00 ランチとアート作品制作など
- 13:00 終了・解散



1月は...  
浜辺で  
凧あげを  
しよう



- ・砂の造形
- ・流木拾い
- ・貝がら集め
- ・ビーチグラス集め
- ・木の枝や石などで造形
- ・自然のものでアート作品を作ろう
- ...などを企画中です



お問合せ・ご予約はメールにて

[sabahi.seaclub@slt.tanemaki.fun](mailto:sabahi.seaclub@slt.tanemaki.fun)

亀吉鵠楽舞 事務局

〒251-0037 神奈川県藤沢市鶴沼海岸7-20-21 0466-34-8550 [info.club@kamekichiclub.tanemaki.fun](mailto:info.club@kamekichiclub.tanemaki.fun)